

(เอกสารอ้างอิง) วิธีการสรรหาคณะกรรมการตรวจสอบและติดตามการบริหารงานตำรวจ  
 สถานีตำรวจภูธรเรื่อง (กต.ตร.สภ.เรื่อง)

คณะกรรมการตรวจสอบและติดตามการบริหารงานตำรวจสถานีตำรวจภูธร (กต.ตร.สภ.)

จำแนกตามกลุ่มและการได้มาของกรรมการ ดังนี้

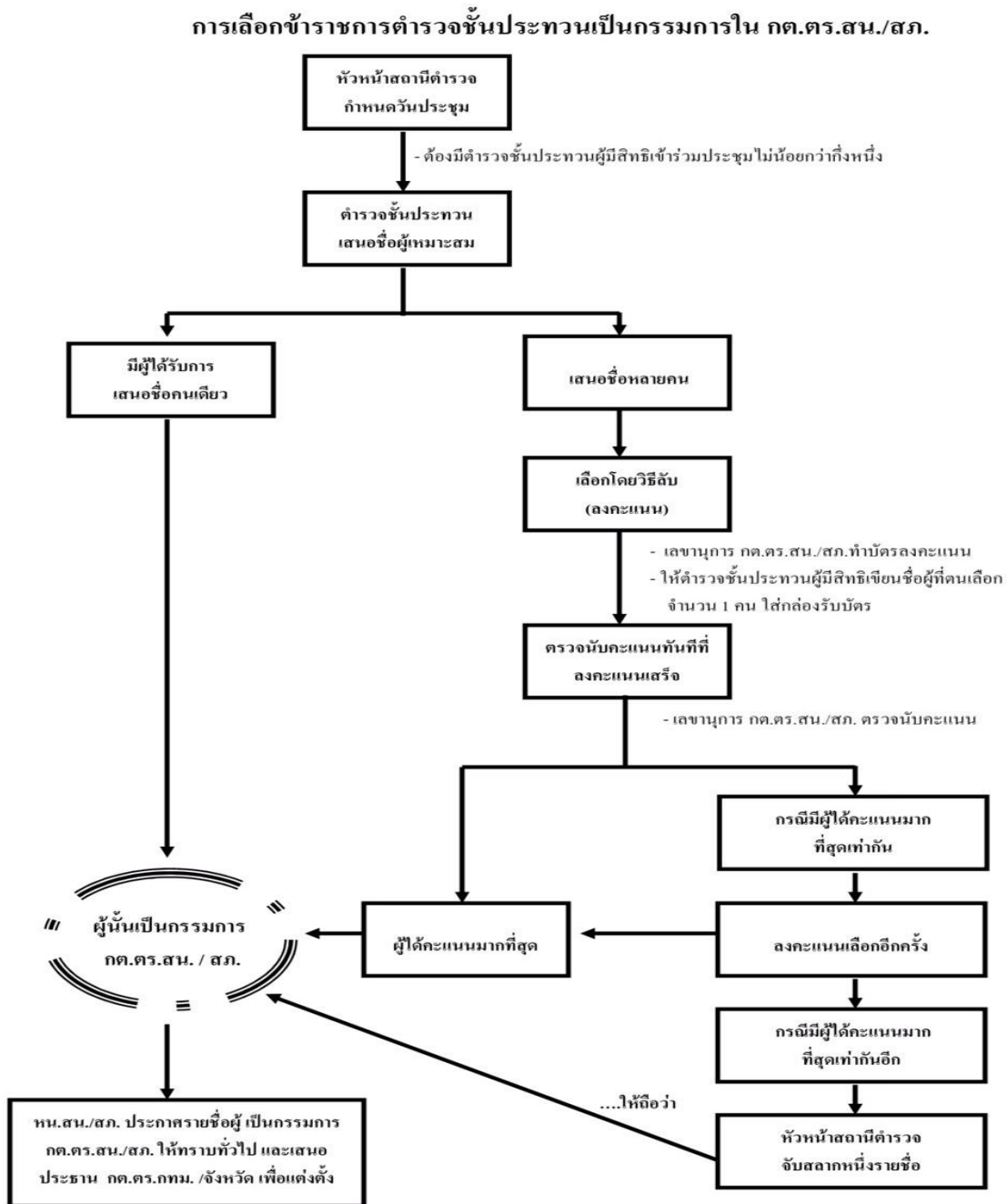
| กต.ตร.สภ.<br>จำนวนระหว่าง 10 - 22 คน ประกอบด้วย   |  |   |  |                                     |                                  |
|---|--|---|--|-------------------------------------|----------------------------------|
| กรรมการโดยตำแหน่ง<br>(3 - 6 คน)   | กรรมการจากการเลือก<br>(6 - 10 คน)          |   |  | กรรมการจากการคัดเลือก<br>(1 - 6 คน) |                                  |
| 1. หน.สภ.<br>2. นอภ. หรือ ปลัดอำเภอ<br>3. ข้าราชการตำรวจในแต่ละ<br>งานที่ หน.สภ.มอบหมาย<br>(ไม่เกิน 4 คน) | ข้าราชการ<br>ตำรวจ<br>ชั้นประทวน<br>(1 คน) | นายกเทศมนตรี<br>นายก อบต.<br>กำนัน<br>อย่างละ 1 คน<br>(รวม 3 คน)<br>(กรณีมีคนเดียว<br>ไม่ต้องเลือก) | ประชาชน<br>(3 - 6 คน)                      | ประชาชน<br>(ไม่เกิน 3 คน)           | ข้าราชการอื่นๆ<br>(ไม่เกิน 3 คน) |
| การได้มาของกรรมการ  |  |   |  |                                     |                                  |
| เมื่อดำรงตำแหน่งทางราชการ<br>ที่ระเบียบฯ กำหนดให้เป็น<br>กรรมการฯ และ / หรือ เมื่อได้รับ<br>มอบหมาย       | เลือกกันเอง                                |   | ข้าราชการ<br>ตำรวจใน<br>แต่ละ สภ.<br>เลือก | กรรมการโดยตำแหน่งคัดเลือก           |                                  |

ที่มา: คู่มือการดำเนินการตามระเบียบ ก.ต.ช. ว่าด้วยคณะกรรมการตรวจสอบและติดตามการบริหารงานตำรวจ พ.ศ. 2549

จาก <https://www.boardofroyalthaipolice.go.th/th/pages/10256-%E0%B8%84%E0%B8%B9%>

# (เอกสารอ้างอิง) วิธีการสรรหาคณะกรรมการตรวจสอบและติดตามการบริหารงานตำรวจ สถานีตำรวจภูธรเรื่อง (กต.ตร.สภ.เรื่อง)

วิธีการสรรหาคณะกรรมการตรวจสอบและติดตามการบริหารงานตำรวจสถานีตำรวจภูธร  
(กต.ตร.สภ.) จำแนกตามกลุ่มและการได้มาของกรรมการ ดังนี้

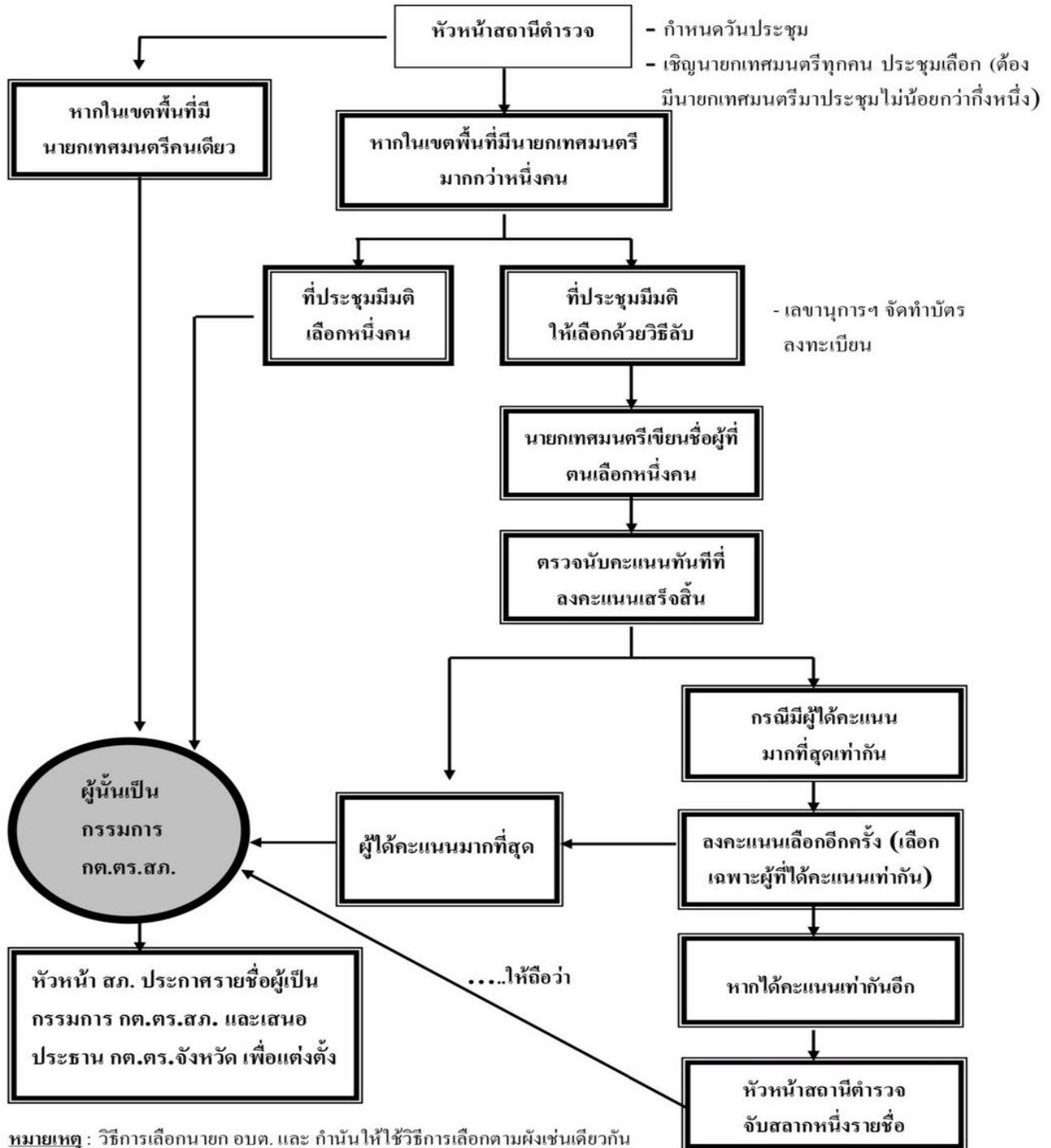


ที่มา: คู่มือการดำเนินการตามระเบียบ ก.ต.ช. ว่าด้วยคณะกรรมการตรวจสอบและติดตามการบริหารงานตำรวจ พ.ศ. 2549

จาก <https://www.boardofroyalthaipolice.go.th/th/pages/10256-%E0%B8%84%E0%B8%B9>

(เอกสารอ้างอิง) วิธีการสรรหาคณะกรรมการตรวจสอบและติดตามการบริหารงานตำรวจ  
 สถานีตำรวจภูธรเรื่อง (กต.ตร.สภ.เรื่อง)

วิธีการเลือกนายกเทศมนตรี / นายก อบต./ กำนัน เป็นกรรมการใน กต.ตร.สภ.

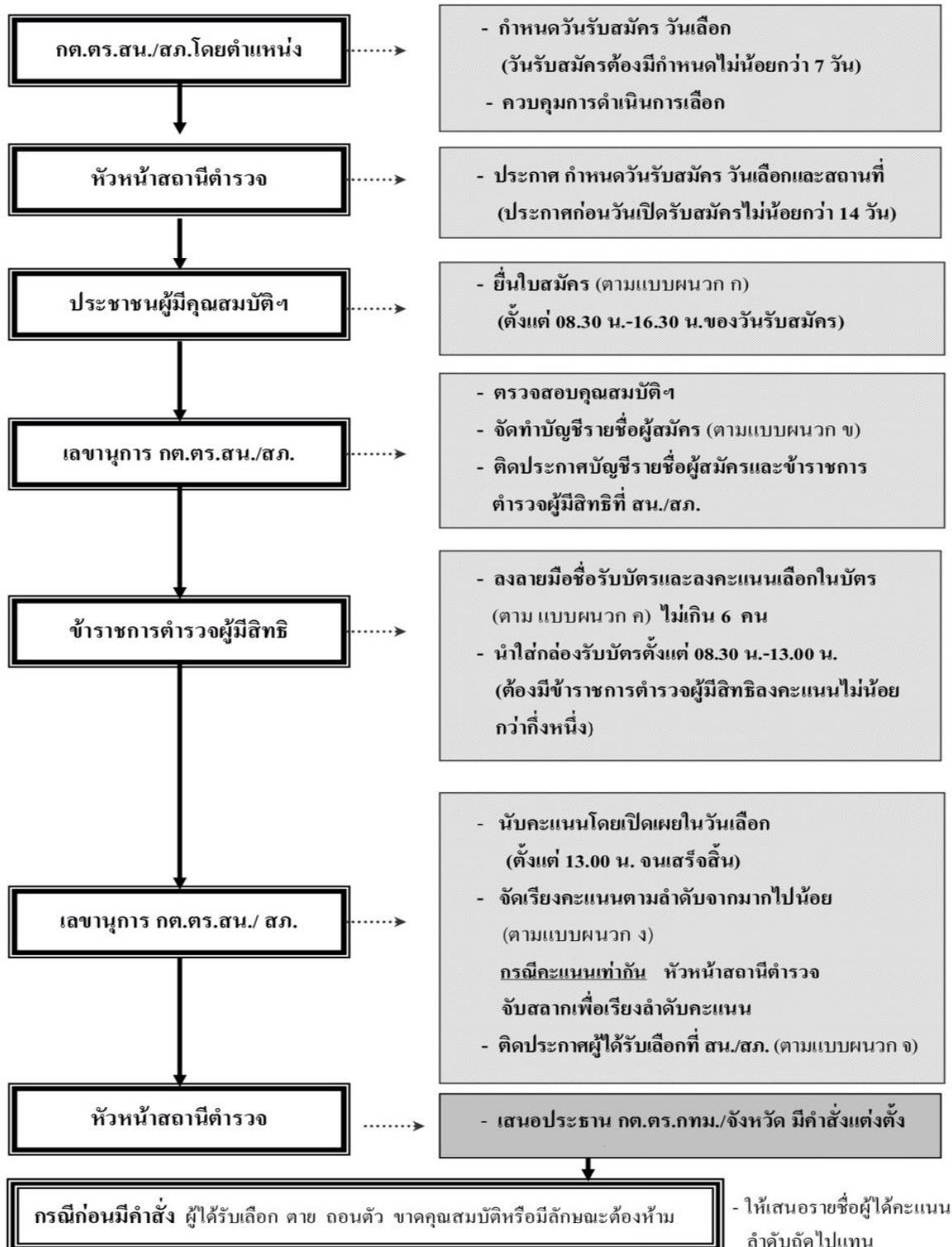


หมายเหตุ : วิธีการเลือกนายก อบต. และ กำนัน ให้ใช้วิธีการเลือกตามผังเช่นเดียวกัน โดยคำว่า นายกเทศมนตรี ให้หมายความถึง นายก อบต. หรือ กำนัน แล้วแต่กรณี

# (เอกสารอ้างอิง) วิธีการสรรหาคณะกรรมการตรวจสอบและติดตามการบริหารงานตำรวจ

## สถานีตำรวจภูธรเรื่อง (กต.ตร.สภ.เรื่อง)

ขั้นตอนและวิธีการเลือกประชาชนเป็นกรรมการใน กต.ตร.สน.และ กต.ตร.สภ.



(เอกสารอ้างอิง) วิธีการสรรหาคณะกรรมการตรวจสอบและติดตามการบริหารงานตำรวจ  
สถานีตำรวจภูธรเรื่อง (กต.ตร.สภ.เรื่อง)

คุณสมบัติและลักษณะต้องห้ามของการเป็นกรรมการที่มาจากประชาชนตามระเบียบ ก.ต.ช. ว่าด้วยคณะกรรมการตรวจสอบและติดตามการบริหารงานตำรวจ พ.ศ. ๒๕๔๙ ข้อ ๑๖

- (๑) มีสัญชาติไทย
- (๒) มีภูมิลำเนาหรือถิ่นที่อยู่ประจำ หรือประกอบอาชีพในเขตพื้นที่รับผิดชอบของสถานีตำรวจนั้น ๆ
- (๓) ไม่เป็นผู้บกพร่องในศีลธรรมอันดี
- (๔) ไม่เป็นข้าราชการการเมือง สมาชิกรัฐสภา ผู้ดำรงตำแหน่งในพรรคการเมือง สมาชิกสภาท้องถิ่น หรือผู้บริหารท้องถิ่น
- (๕) ไม่เป็นข้าราชการประจำ หรือพนักงาน หรือลูกจ้างของหน่วยงานของรัฐหรือรัฐวิสาหกิจ
- (๖) ไม่เป็นบุคคลล้มละลาย
- (๗) ไม่เป็นคนไร้ความสามารถ หรือเสมือนไร้ความสามารถ
- (๘) ไม่เป็นผู้เคยได้รับโทษจำคุกโดยคำพิพากษาถึงที่สุดให้จำคุก เว้นแต่เป็นโทษสำหรับความผิดที่ได้กระทำโดยประมาทหรือความผิดลหุโทษ

ที่มา: คู่มือการดำเนินการตามระเบียบ ก.ต.ช. ว่าด้วยคณะกรรมการตรวจสอบและติดตามการบริหารงานตำรวจ พ.ศ. 2549  
จาก <https://www.boardofroyalthaipolice.go.th/th/pages/10256-%E0%B8%84%E0%B8%B9%>

